



ENTRETIEN ANNUEL PE et PES 08 - 32



La chaudière doit être arrêtée plusieurs heures avant l'intervention.
(Compte tenu de son isolation la machine refroidit très lentement).

Pour cela placez la chaudière à l'arrêt en appuyant sur le commutateur principal (vert).

Le forfait d'entretien annuel regroupe les opérations suivantes :

Démontages et vérifications :

- Sonde de fumée
- Eléments de carrosserie
- Couvercle de chambre des gaz
- Couvercle de brûleur
- Pot de combustion
- Assiette de combustion

Nettoyage :

- Chambre de collecte des gaz
- Couvercle de la chambre des gaz
- Couvercle du brûleur
- Pot de combustion
- Chambre de combustion
- Assiette de combustion
- Sortie de vis d'alimentation granulé
- Logement de la boîte à cendres

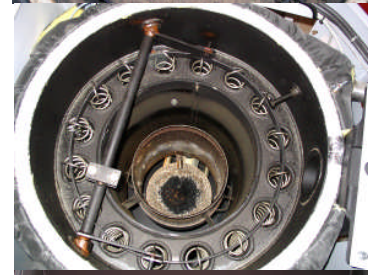
Remise en service de l'installation :

- Contrôle de l'alimentation en granulé
- Contrôle des phases de démarrage

Contrôles et réglages :

- Version de l'automate avec mise à jour si nécessaire
- Paramètres de l'automate
- Paramètres du régulateur

Analyse de combustion et réglage



Merci de bien vouloir nous communiquer les remarques concernant le fonctionnement de votre installation depuis les dernières opérations d'entretien.

Pour votre entretien prenez rendez vous bien à l'avance : genioos@genioos.fr